

CORTE A-A ESC: 1:500

15.66 m 03 tope estructura

6.86 m 1er piso - palco

0.10 m 00 planta baja

-2.25 m nivel bajo de auditorio

-6.88 m estacionamiento 2do subsuelo

-17.38 m NIVEL DEL AGUA

CORTE B-B ESC: 1:500

15.66 m 03 tope estructura

6.86 m 1er piso - palco

0.10 m 00 planta baja

-3.38 m estacionamiento 1er subsuelo

-6.88 m estacionamiento 2do subsuelo

-17.38 m NIVEL DEL AGUA

CORTE B-B ESC: 1:500

15.66 m 03 tope estructura

6.86 m 1er piso - palco

0.10 m 00 planta baja

-3.38 m estacionamiento 1er subsuelo

-6.88 m estacionamiento 2do subsuelo

-17.38 m NIVEL DEL AGUA

CORTE B-B ESC: 1:500

15.66 m 03 tope estructura

6.86 m 1er piso - palco

0.10 m 00 planta baja

-3.38 m estacionamiento 1er subsuelo

-6.88 m estacionamiento 2do subsuelo

-17.38 m NIVEL DEL AGUA

CORTE B-B ESC: 1:500

15.66 m 03 tope estructura

6.86 m 1er piso - palco

0.10 m 00 planta baja

-3.38 m estacionamiento 1er subsuelo

-6.88 m estacionamiento 2do subsuelo

-17.38 m NIVEL DEL AGUA

CORTE B-B ESC: 1:500

15.66 m 03 tope estructura

6.86 m 1er piso - palco

0.10 m 00 planta baja

-3.38 m estacionamiento 1er subsuelo

-6.88 m estacionamiento 2do subsuelo

-17.38 m NIVEL DEL AGUA

CORTE B-B ESC: 1:500

15.66 m 03 tope estructura

6.86 m 1er piso - palco

0.10 m 00 planta baja

-3.38 m estacionamiento 1er subsuelo

-6.88 m estacionamiento 2do subsuelo

-17.38 m NIVEL DEL AGUA

CORTE B-B ESC: 1:500

15.66 m 03 tope estructura

6.86 m 1er piso - palco

0.10 m 00 planta baja

-3.38 m estacionamiento 1er subsuelo

-6.88 m estacionamiento 2do subsuelo

-17.38 m NIVEL DEL AGUA

CORTE B-B ESC: 1:500

15.66 m 03 tope estructura

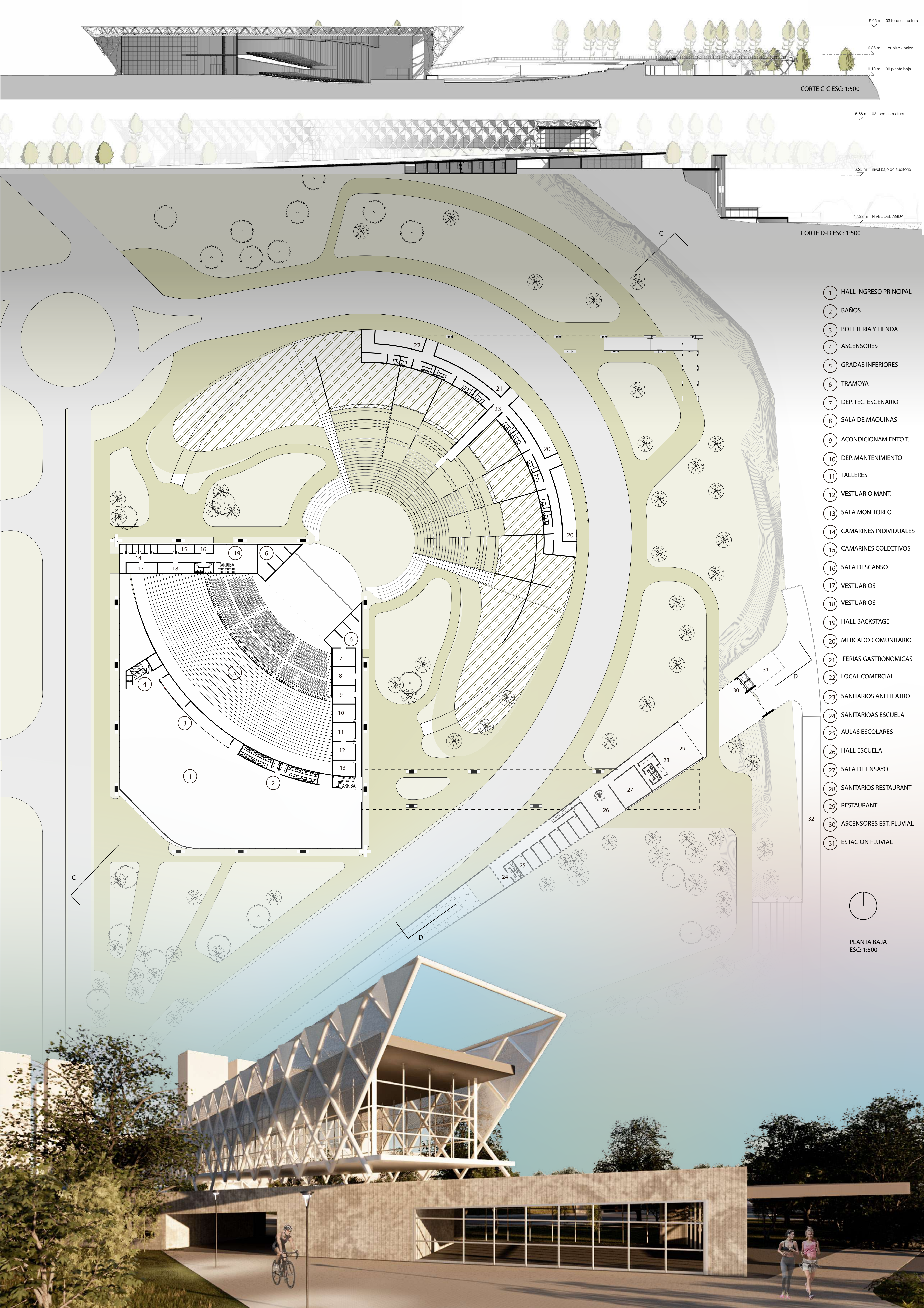
6.86 m 1er piso - palco

0.10 m 00 planta baja

-3.38 m estacionamiento 1er subsuelo

-6.88 m estacionamiento 2do subsuelo

-17.38 m NIVEL DEL AGUA



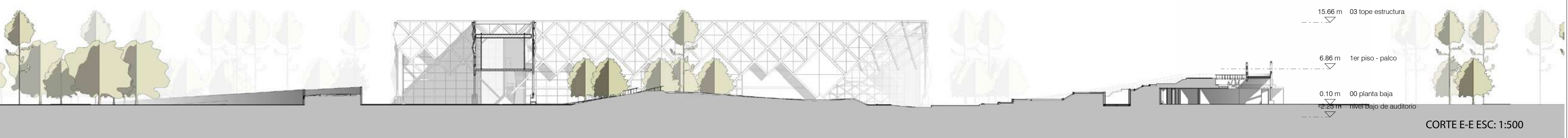
15.66 m 03 tope estructura
6.86 m 1er piso - palco
0.10 m 00 planta baja
CORTE C-C ESC: 1:500

15.66 m 03 tope estructura
-2.25 m nivel bajo de auditorio
-17.38 m NIVEL DEL AGUA
CORTE D-D ESC: 1:500

- 1 HALL INGRESO PRINCIPAL
- 2 BAÑOS
- 3 BOLETERIA Y TIENDA
- 4 ASCENSORES
- 5 GRADAS INFERIORES
- 6 TRAMOYA
- 7 DEP. TEC. ESCENARIO
- 8 SALA DE MAQUINAS
- 9 ACONDICIONAMIENTO T.
- 10 DEP. MANTENIMIENTO
- 11 TALLERES
- 12 VESTUARIO MANT.
- 13 SALA MONITOREO
- 14 CAMARINES INDIVIDUALES
- 15 CAMARINES COLECTIVOS
- 16 SALA DESCANSO
- 17 VESTUARIOS
- 18 VESTUARIOS
- 19 HALL BACKSTAGE
- 20 MERCADO COMUNITARIO
- 21 FERIAS GASTRONOMICAS
- 22 LOCAL COMERCIAL
- 23 SANITARIOS ANFITEATRO
- 24 SANITARIOS ESCUELA
- 25 AULAS ESCOLARES
- 26 HALL ESCUELA
- 27 SALA DE ENSAYO
- 28 SANITARIOS RESTAURANT
- 29 RESTAURANT
- 30 ASCENSORES EST. FLUVIAL
- 31 ESTACION FLUVIAL

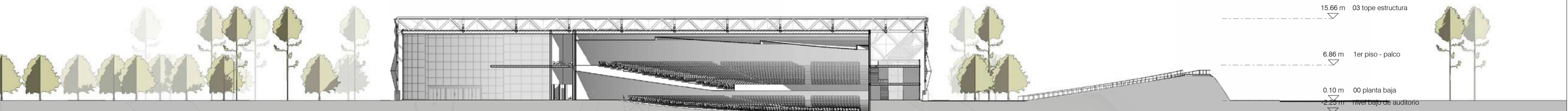


PLANTA BAJA
ESC: 1:500



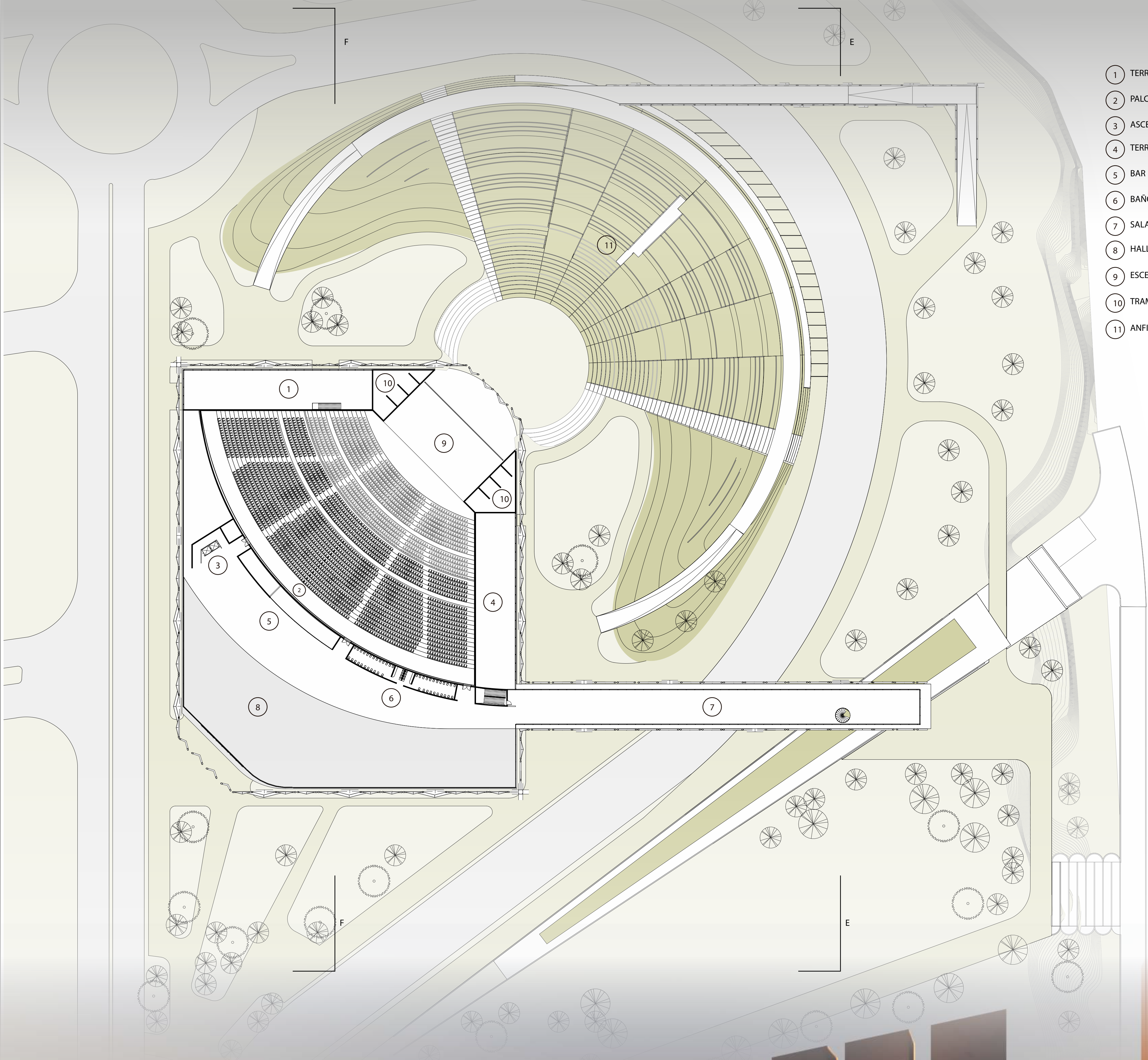
15.66 m 03 tope estructura
6.86 m 1er piso - palco
0.10 m 00 planta baja
2.25 m nivel bajo de auditorio

CORTE E-E ESC: 1:500



15.66 m 03 tope estructura
6.86 m 1er piso - palco
0.10 m 00 planta baja
2.25 m nivel bajo de auditorio

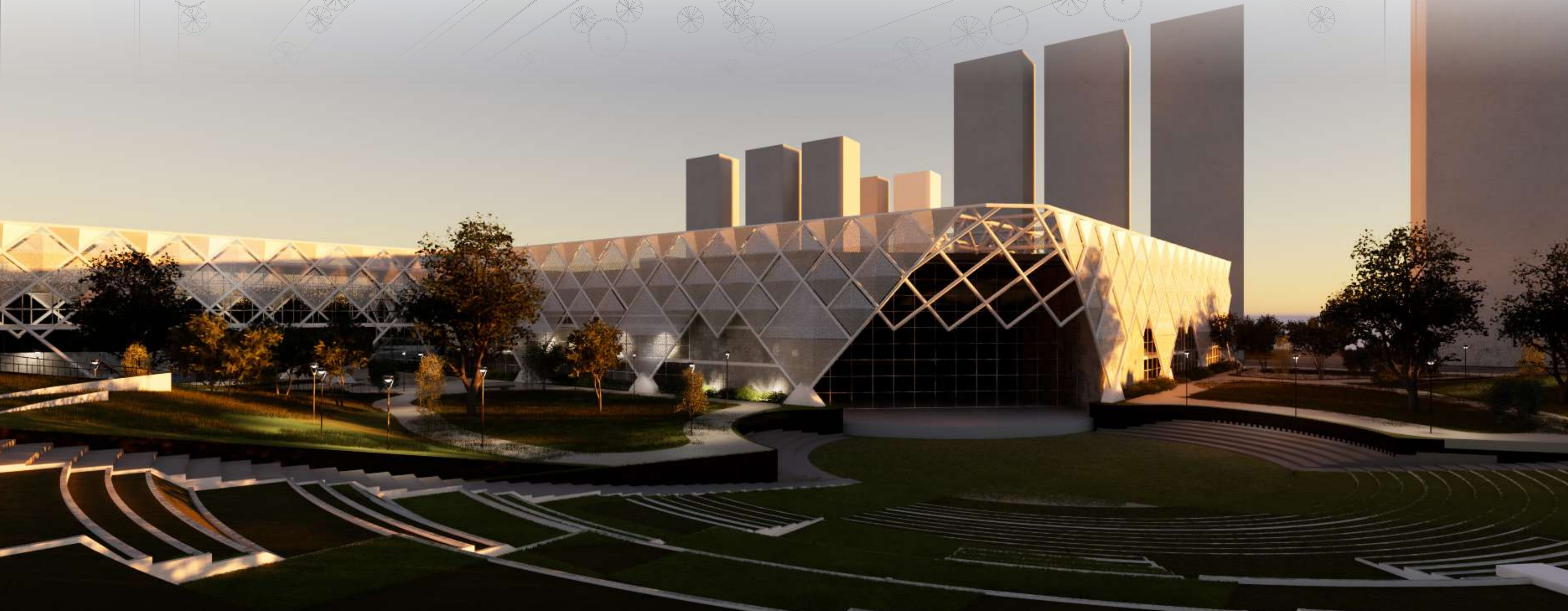
CORTE F-F ESC: 1:500



- 1 TERRAZA
- 2 PALCO
- 3 ASCENSORES
- 4 TERRAZA
- 5 BAR
- 6 BAÑOS
- 7 SALA DE EXPOSICIONES
- 8 HALL DE INGRESO
- 9 ESCENARIO COMPARTIDO
- 10 TRAMOYA
- 11 ANFITEATRO



PLANTA ALTA
ESC: 1:500





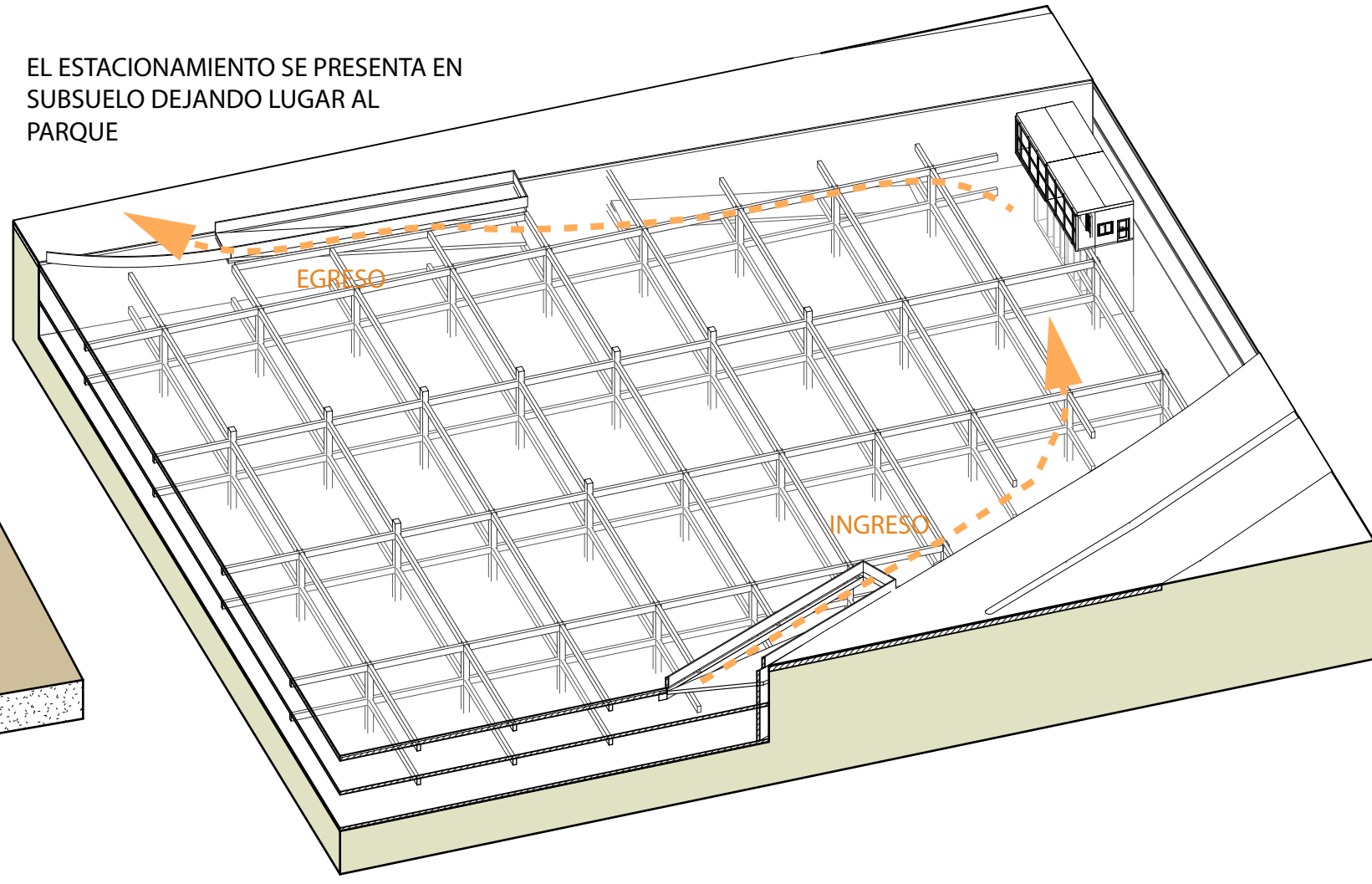
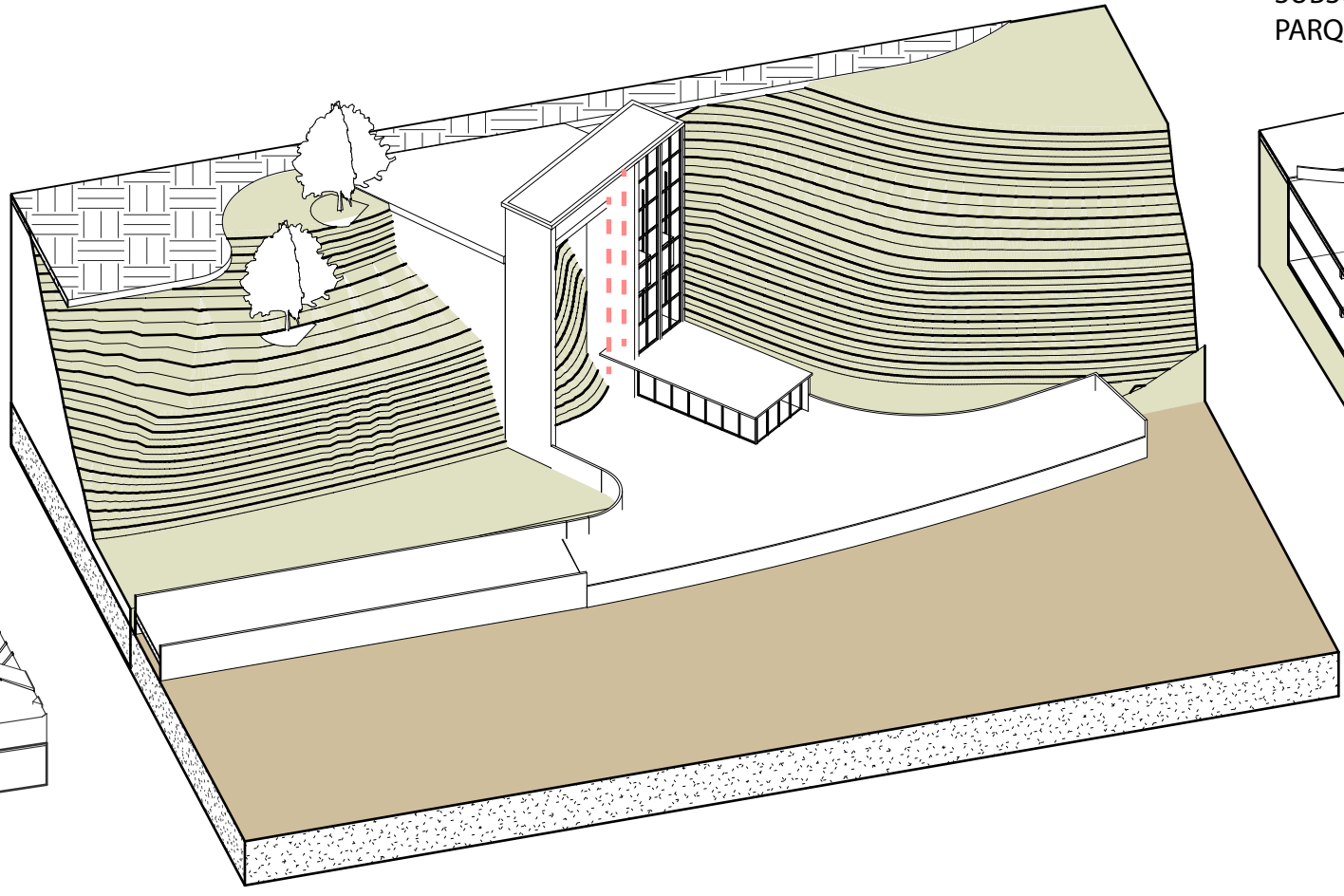
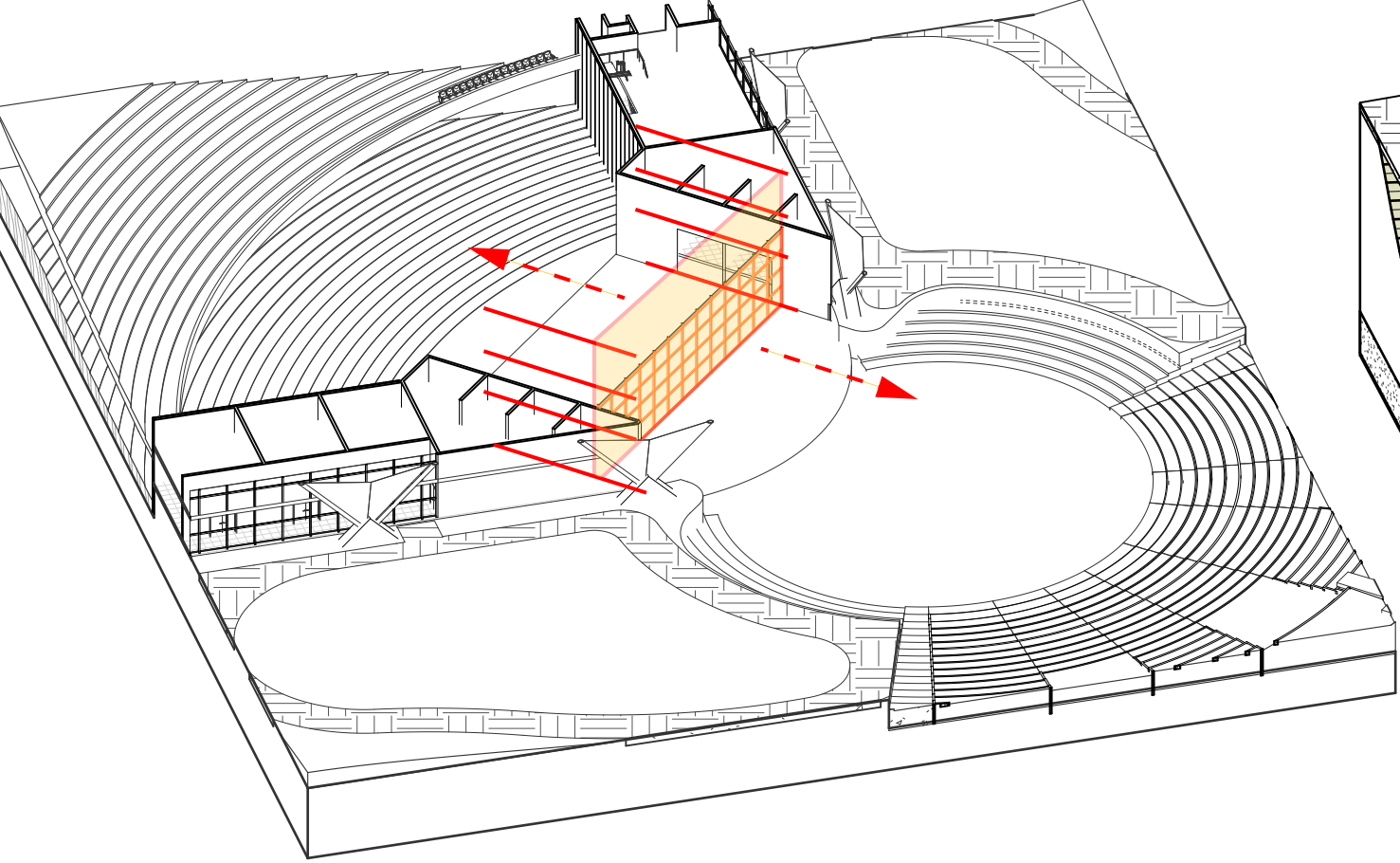
ESQUEMA DE FUNCIONAMIENTO DE ESCENARIO CON FONDO MOVIL POR GUIAS LATERALES



ASCENSORES DE ESTACION FLUVIAL



EL ESTACIONAMIENTO SE PRESENTA EN SUBSUELO DEJANDO LUGAR AL PARQUE



MULTIPLICIDAD DE USO CON UN SOLO ESCENARIO COMPRATIDO

